

あなたの**心臓**、見過ごしていませんか？

# 「循環器ドック」で、未来の健康を守りましょう。

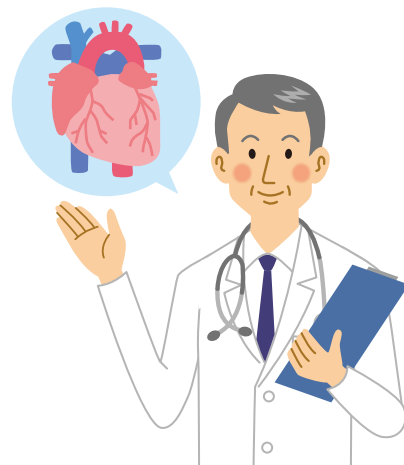
心臓病や動脈硬化は、ある日突然あなたを襲うかもしれません。  
自覚症状がないうちからのチェックが、未来の健康につながります。

- 専門医による丁寧な診察
- 最新機器による詳細な検査(心電図・心エコー・MRI・血液検査など)
- 結果に基づいた的確なアドバイスとフォローアップ

忙しいあなたに、半日で安心を。

ご自身の健康のため、大切な人のために、今こそチェックを。

ご予約・お問い合わせはお早めに！



## 『循環器ドックコース』

# 130,350円(税込)

火曜日・水曜日のみ実施

・頭頸部MRI/MRA検査・安静時心電図検査・運動負荷心電図検査・心機能検査(NT-proBNP・トロポニンT)・心臓超音波検査・頸動脈超音波検査・動脈硬化検査(アディポネクチン・LOXindex)・肺機能検査・Ai健診 他

※心臓に疾患のある方、医師より運動制限がかかっている方はご受診できません。

※負荷心電図検査前の検査結果により、医師より負荷心電図検査が困難と判断された場合は、そこで検査終了となります。その際は、コース料金を一部減額させていただきます。

## 運動負荷心電図検査とは

この検査は安静にしているときではなく、日常動作あるいは運動時の心臓の状態を見る検査です。動作時や運動時に狭心症発作を起こさないか、不整脈が起こらないか、どれくらいの運動量が可能ななどの判断をします。

負荷をかける方法として、自転車のような機械(エルゴメーター)のペダルをペースに合わせて漕いでいただきますが、負荷を強めるためにペダルも徐々に重くなっていきます。検査中は循環器の医師が見守り、血圧や心電図などの変化を見ていきます。



循環器ドックコース監修医 **北風 政史** (きたかぜ まさふみ)

### 現職

医療法人錦秀会 阪和病院・阪和記念病院 総長、  
医療法人錦秀会医務局長・理事、大阪公立大学医学研究科 特任教授

### 専門分野

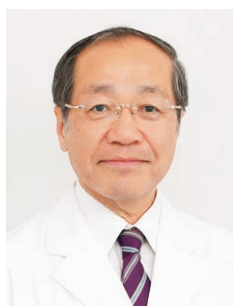
循環器内科学、心臓分子生物学、循環器薬理学、  
心筋障害・保護メカニズムの解明、心肥大・心不全の分子メカニズムの解明、医学AIサイエンス

### 資格

日本循環器学会 循環器専門医、日本内科学会 認定内科医、  
日本医師会 認定産業医

### 学会

日本循環器学会、日本内科学会、日本心不全学会、日本冠疾患学会、American Heart Association, American College of Cardiology, European Society of Cardiology 等



# 循環器ドックコース申込書

お 申 込 日	年 月 日			
フリガナ				
お 名 前	様			
受診希望日	第1希望日	年 月 日	第2希望日	年 月 日
※申込日より2週間以上あけた日でご記入ください。				
生 年 月 日	年 月 日	性 別	男性 / 女性	
ご 住 所	〒 -			
お電話番号				
メールアドレス				
<input type="checkbox"/> 下記に該当しない場合はチェックしてください。 ・急性心筋梗塞発症早期(発症2日以内) ・高リスクの不安定狭心症 ・コントロール不良の不整脈 ・症候性の高度大動脈弁狭窄症 ・急性・重症の症候性心不全 ・急性肺塞栓 ・心筋炎 ・心膜炎 ・大動脈解離				

基本検査		診察、問診・計測(身長、体重、血圧、脈拍、BMI、体脂肪率、肥満度)・計測(腹囲)、視力、聴力
尿検査		蛋白・糖・潜血・ウロビリノーゲン・ケトン体・比重・PH・沈渣
眼科検査		眼底検査
呼吸器検査	肺機能検査	肺活量
心臓検査	心電図検査	12誘導(安静時)
	運動負荷検査	エルゴメーター
血液検査	末梢血液一般検査	赤血球・白血球・血色素量・ヘマトクリット値・MCV・MCH・MCHC・白血球分画・血小板数
	肝機能検査	AST(GOT)・ALT(GPT)・γ-GTP・総蛋白・アルブミン・総ビリルビン・A/G比・ALP・LDH・CH-E
	脂質検査	総コレステロール・HDLコレステロール・中性脂肪・LDLコレステロール・non HDLコレステロール
	代謝系検査	空腹時血糖・HbA1c・尿酸・TRACP-5b
	腎機能検査	尿素窒素(BUN)・クレアチニン・e-GFR
	心機能検査	NT-proBNP・トロポニンT・CPK
	脾機能検査	血清アミラーゼ
	動脈硬化検査	アディポネクチン・LOXindex
	炎症反応	CRP
	電解質検査	Na、K、Cl、P、Mg、Fe、Zn、Ca
血圧脈波		CAVI・ABI
エコー	心臓超音波検査・頸動脈超音波検査	
胸部X線検査		直接撮影
MRI	頭頸部MRI・頭頸部MRA	
Ai健診	病気発症高精度予測	

## Access Map

南海高野線・中百舌鳥 大阪メトロ御堂筋線・なかもず  
 南海バス → もす陵南町 西南へ徒歩5分  
 タクシー(2.2km)

JR阪和線・上野芝 南海泉北線・深井  
 病院送迎バス → 約10分  
 タクシー(1.7km)

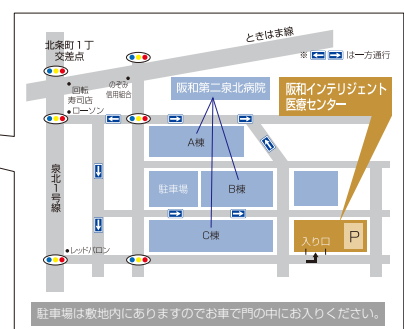
阪神高速線終点 26号線 浜寺中学校左折 約10分

阪和自動車道 堺出口 約15分

「最寄り駅までの送迎もありますのでご相談ください」



医療法人錦秀会 阪和第二泉北病院  
**HIMC** 阪和インテリジェント医療センター  
 HANWA INTELLIGENT MEDICAL CENTER



医療法人錦秀会 阪和第二泉北病院  
 阪和インテリジェント医療センター

〒599-8271 大阪府堺市中区深井北町3176  
 TEL 0120-787-500 FAX 072-277-1136